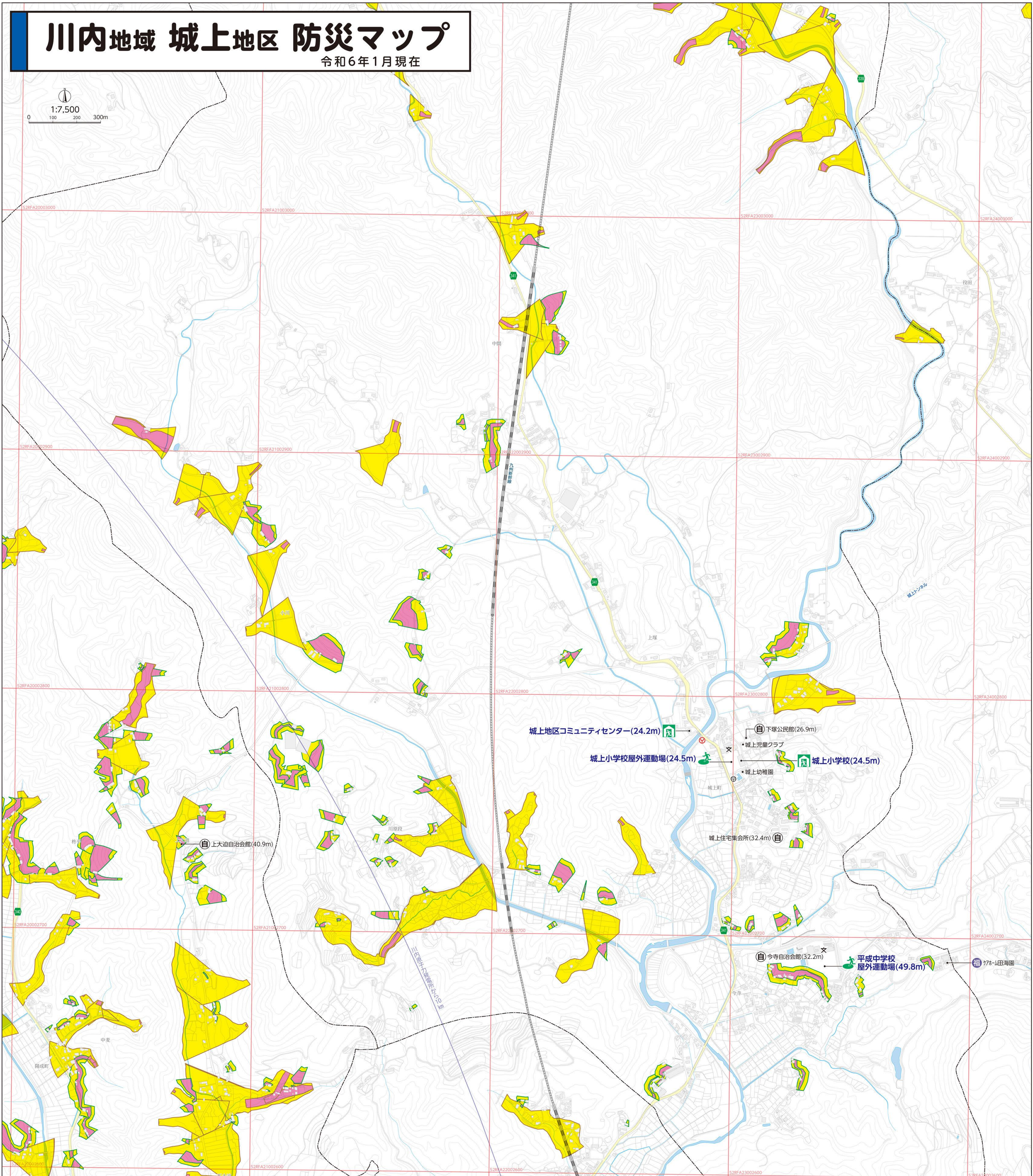


# 川内地域 城上地区 防災マップ

令和6年1月現在



1:7,500



### 地図の見方 Legend

指定避難所(海拔) Designated shelters (above sea level)	警察署・交番 Police stations and police boxes	医療機関 Medical institution
指定緊急避難場所(海拔) Designated emergency evacuation site (above sea level)	福祉施設 Welfare facility	小・中学校 Elementary and junior high school
自治会避難所(海拔) Neighborhood association evacuation center (above sea level)	水門・樋門 Sluice gate and flume	高等学校 High school
市役所・支所 City hall and Branch offices	排水ポンプ施設 Drainage pump facility	大学 University
	郵便局 Post office	消防署・消防団 Fire department / Fire brigade
	アンダーパス (roadway) Underpass	

### 土砂災害 Land Slide Warning Areas

鹿児島県保有する土砂災害警戒区域等(令和5年9月現在)を着色し表示したものです。  
Land Slide Warning Areas, etc. held by Kagoshima Prefecture (as of September 2023) are displayed in color.

特別警戒区域 (レッドゾーン) Special Warning Area (Red Zone)	警戒区域 (イエローゾーン) Warning Area (Yellow Zone)
土石流 Debris Flow	
急傾斜地 Steep Slope	
地すべり Landslide	
	該当区域無 No applicable area

### 河川浸水 (想定最大規模) Potential flooding areas (Expected maximum scale)

水防法の規定により指定された想定し得る最大規模の降雨による洪水浸水想定区域、浸水した場合に想定される水深を表示したものです。  
Areas that are expected to be inundated by flooding due to the largest possible rainfall, as specified by the provisions of the Flood Prevention Act, and the estimated water depth in the event of flooding.

浸水した場合に想定される水深(ランク別) Estimated water depth in case of flooding (by height)
0.5m未満の区域 Area less than 0.5m
0.5m~3.0m未満の区域 Area between 0.5m and less than 3.0m
3.0m~5.0m未満の区域 Area between 3.0m and less than 5.0m
5.0m~10.0m未満の区域 Area between 5.0m and less than 10.0m
10.0m以上の区域 Area of 10.0m or more

### 津波浸水 Tsunami danger zone

鹿児島県沿岸に最大クラスの津波をもたらすと想定される12の地震モデルでの津波のシミュレーション結果を重ね合わせ、最大となる浸水域、浸水深を示しています。  
The results of tsunami simulations using 12 earthquake models that are expected to bring the largest tsunami to the coast of Kagoshima Prefecture are overlaid to show the maximum inundation area and inundation depth.

浸水深
0.01m以上~0.3m未満 0.01m or more - less than 0.3m
0.3m以上~1.0m未満 0.3m or more - less than 1.0m
1.0m以上~2.0m未満 1.0m or more - less than 2.0m
2.0m以上~3.0m未満 2.0m or more - less than 3.0m
3.0m以上~5.0m未満 3.0m or more - less than 5.0m
5.0m以上~10.0m未満 5.0m or more - less than 10.0m

