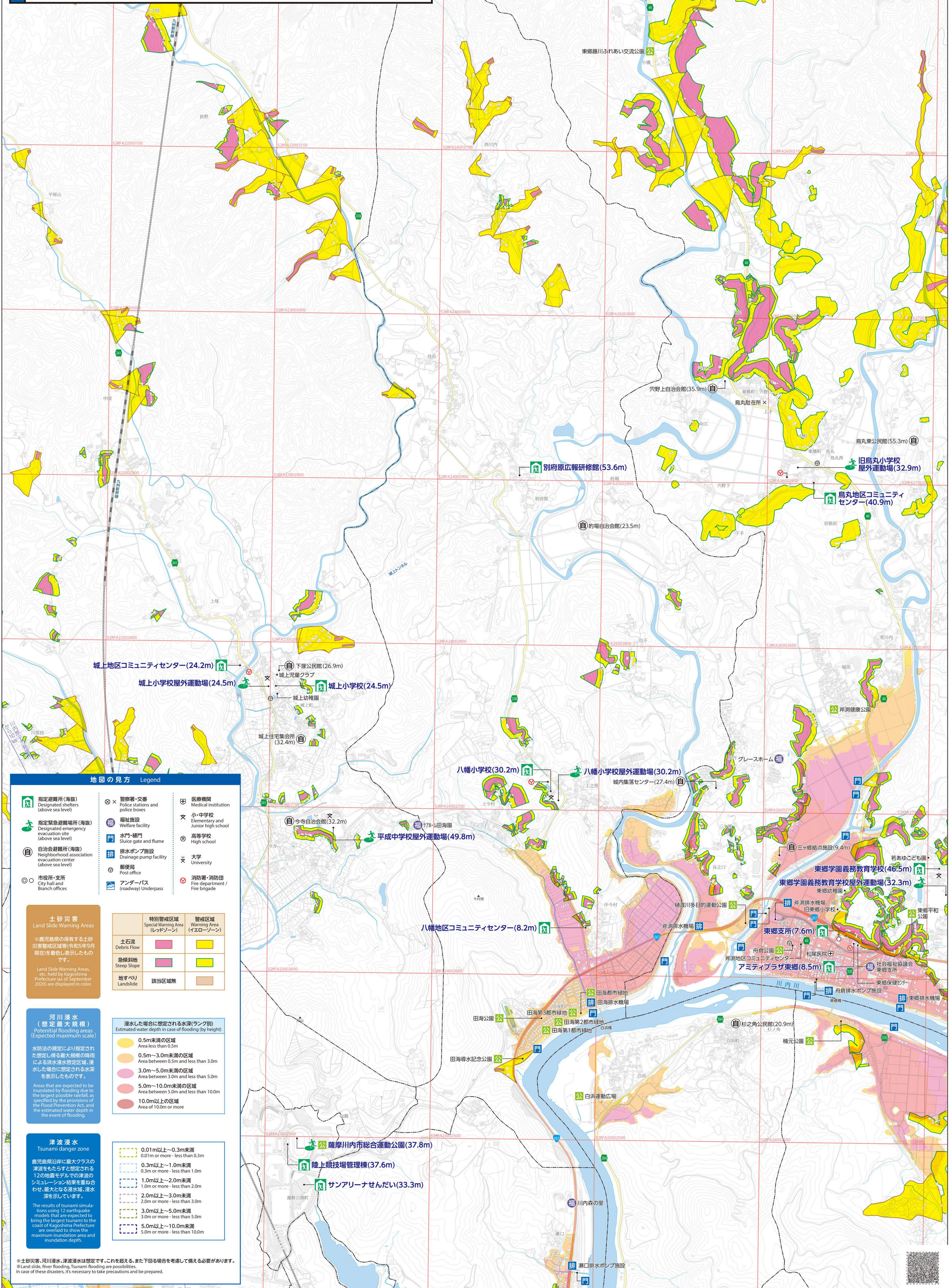


川内地域 八幡地区 防災マップ

令和6年1月現在

1:10,000
0 100 200 300 400 500m



地図の見方 Legend

- 指定避難所(海抜)
Designated shelters (above sea level)
- 指定緊急避難場所(海抜)
Designated emergency evacuation site (above sea level)
- 自治会避難所(海抜)
Neighborhood association evacuation center (above sea level)
- 市役所・支所
City hall and Branch offices
- 警察署・交番
Police stations and police boxes
- 福祉施設
Welfare facility
- 水門・樋門
Sluice gate and flume
- 排水ポンプ施設
Drainage pump facility
- 郵便局
Post office
- アンダーパス
(roadway) Underpass
- 医療機関
Medical institution
- 小・中学校
Elementary and Junior high school
- 高等学校
High school
- 大学
University
- 消防署・消防団
Fire department / Fire brigade

土砂災害 Land Slide Warning Areas

※鹿児島県の保有する土砂災害警戒区域等(令和5年9月現在)を着色したものです。
Land Slide Warning Areas, etc. held by Kagoshima Prefecture (as of September 2023) are displayed in color.

	特別警戒区域 Special Warning Area (レッドゾーン)	警戒区域 Warning Area (イエローゾーン)
土石流 Debris Flow		
急傾斜地 Steep Slope		
地すべり Landslide	該当区域無	

河川浸水 (想定最大規模) Potential flooding areas (Expected maximum scale)

水防法の規定により指定される想定最大規模の降雨による洪水浸水想定区域。浸水した場合に想定される水深を表示したものです。
Areas that are expected to be inundated by flooding due to the largest possible rainfall, as specified by the provisions of the Flood Prevention Act, and the estimated water depth in the event of flooding.

浸水した場合に想定される水深(ランク別) Estimated water depth in case of flooding (by height)
0.5m未満の区域 Area less than 0.5m
0.5m~3.0m未満の区域 Area between 0.5m and less than 3.0m
3.0m~5.0m未満の区域 Area between 3.0m and less than 5.0m
5.0m~10.0m未満の区域 Area between 5.0m and less than 10.0m
10.0m以上の区域 Area of 10.0m or more

津波浸水 Tsunami danger zone

鹿児島県沿岸に最大クラスの津波をもたらすと想定される12の地震モデルでの津波のシミュレーション結果を基に合わせ、最大となる浸水域、浸水深を表示しています。
The results of tsunami simulations using 12 earthquake models that are expected to bring the largest tsunami to the coast of Kagoshima Prefecture are overlaid to show the maximum inundation area and inundation depth.

0.01m以上~0.3m未満 0.01m or more - less than 0.3m
0.3m以上~1.0m未満 0.3m or more - less than 1.0m
1.0m以上~2.0m未満 1.0m or more - less than 2.0m
2.0m以上~3.0m未満 2.0m or more - less than 3.0m
3.0m以上~5.0m未満 3.0m or more - less than 5.0m
5.0m以上~10.0m未満 5.0m or more - less than 10.0m

※土砂災害、河川浸水、津波浸水は想定です。これを超える、また下回る場合を考慮して備える必要があります。
In case of these disasters, it's necessary to take precautions and be prepared.