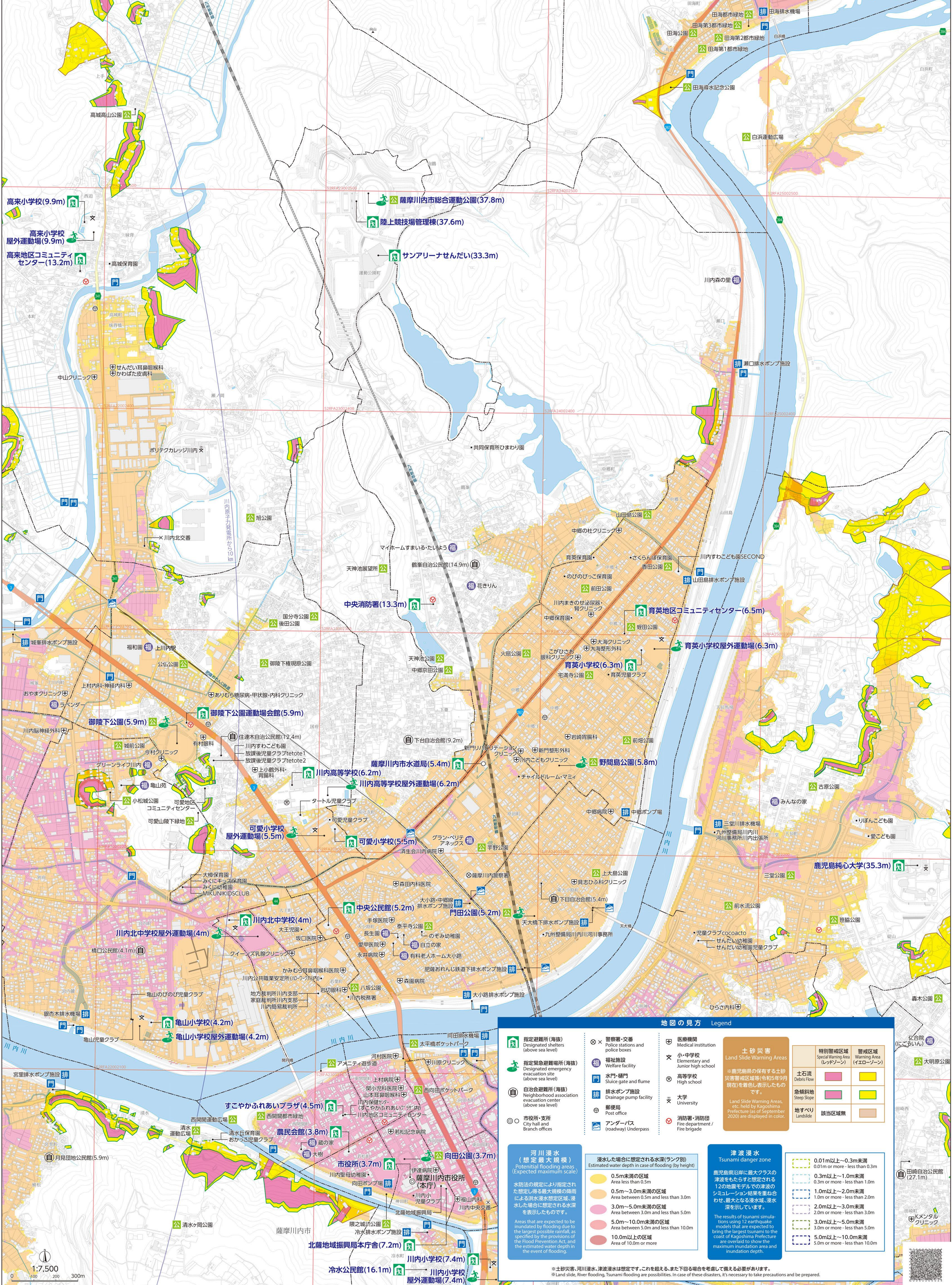


川内地域 育英地区 防災マップ

令和6年1月現在



地図の見方 Legend

指定避難所 (海岸) Designated shelters (above sea level)	警察署・交番 Police stations and police boxes	医療機関 Medical institution	土砂災害 Land Slide Warning Areas <small>※鹿児島県の保有する土砂災害警戒区域等(令和5年9月現在)を色分け表示したものです。</small> <small>Land Slide Warning Areas, etc. held by Kagoshima Prefecture as of September 2020 are displayed in color.</small>	特別警戒区域 Special Warning Area (レッドゾーン)	警戒区域 Warning Area (イエローゾーン)
指定緊急避難場所 (海岸) Designated emergency evacuation site (above sea level)	福祉施設 Welfare facility	小・中学校 Elementary and Junior high school	土石流 Debris Flow	急傾斜地 Steep Slope	該当区域無 None
自治会避難所 (海岸) Neighborhood association evacuation center (above sea level)	水門・樋門 Sluice gate and flume	高等学校 High school	5.0m未満の区域 Area less than 0.5m	0.01m以上～0.3m未満 0.01m or more - less than 0.3m	
市役所・支所 City hall and Branch offices	排水ポンプ施設 Drainage pump facility	大学 University	0.5m～3.0m未満の区域 Area between 0.5m and less than 3.0m	0.3m以上～1.0m未満 0.3m or more - less than 1.0m	
消防署・消防団 Fire department / Fire brigade	アンダーパス (roadway) Underpass	消防署・消防団 Fire department / Fire brigade	3.0m～5.0m未満の区域 Area between 3.0m and less than 5.0m	1.0m以上～2.0m未満 1.0m or more - less than 2.0m	
(河川浸水) (想定最大規模) Potential flooding areas (Expected maximum scale)		(河川浸水) (想定最大規模) Potential flooding areas (Expected maximum scale)	5.0m～10.0m未満の区域 Area between 5.0m and less than 10.0m	2.0m以上～3.0m未満 2.0m or more - less than 3.0m	
(河川浸水) (想定最大規模) Potential flooding areas (Expected maximum scale)		(河川浸水) (想定最大規模) Potential flooding areas (Expected maximum scale)	10.0m以上の区域 Area of 10.0m or more	3.0m以上～5.0m未満 3.0m or more - less than 5.0m	
		(河川浸水) (想定最大規模) Potential flooding areas (Expected maximum scale)		5.0m以上～10.0m未満 5.0m or more - less than 10.0m	

※土砂災害、河川浸水、津波浸水は想定です。これを超える、また下回る場合を考慮して備える必要があります。
※ Land slide, river flooding, tsunami flooding are possibilities. In case of these disasters, it's necessary to take precautions and be prepared.

地図の右下のコードで内容を音声で聞くことができます。ユニボイスをダウンロードして読み取ってください。 Uni-Voice Q