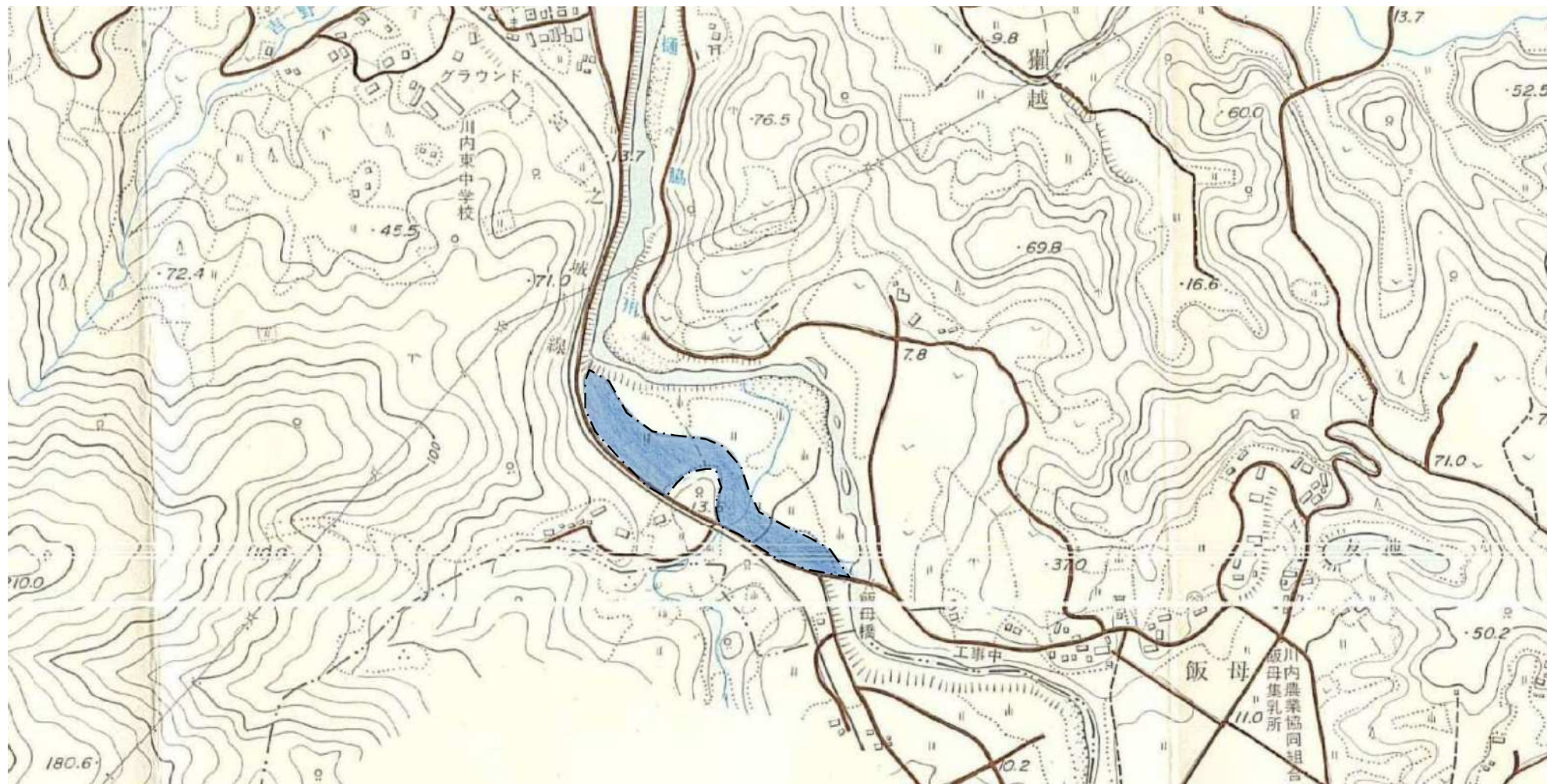


市町村名	河川名	発生日時	浸水原因	備 考
薩摩川内市	樋脇川	H050806	溢水	①
	樋脇川	H050806	溢水	②
	樋脇川	H180722	溢水	①
	樋脇川	H180722	溢水	②
	樋脇川	R010701	越水	
	百次川	H050806	内水, 溢水	①
	百次川	H050806	溢水	②
	百次川	R020703	堤防決壊	
	平佐川	H050806	内水	
	平良川	H050806	溢水	
	牟田川	H050806	溢水	
	長川	H190703	不明	
	轟川	H280628	溢水	
	網津川	H280628	溢水	
	網津川	R020518	溢水, 内水	
	小倉川	H290512	溢水	
	小倉川	R020518	溢水, 内水	
	隈之城川	H300620	溢水	
	原田川	R020518	溢水, 内水	
	草道川	R020518	溢水, 内水	
勝目川	R020703	堤防決壊		

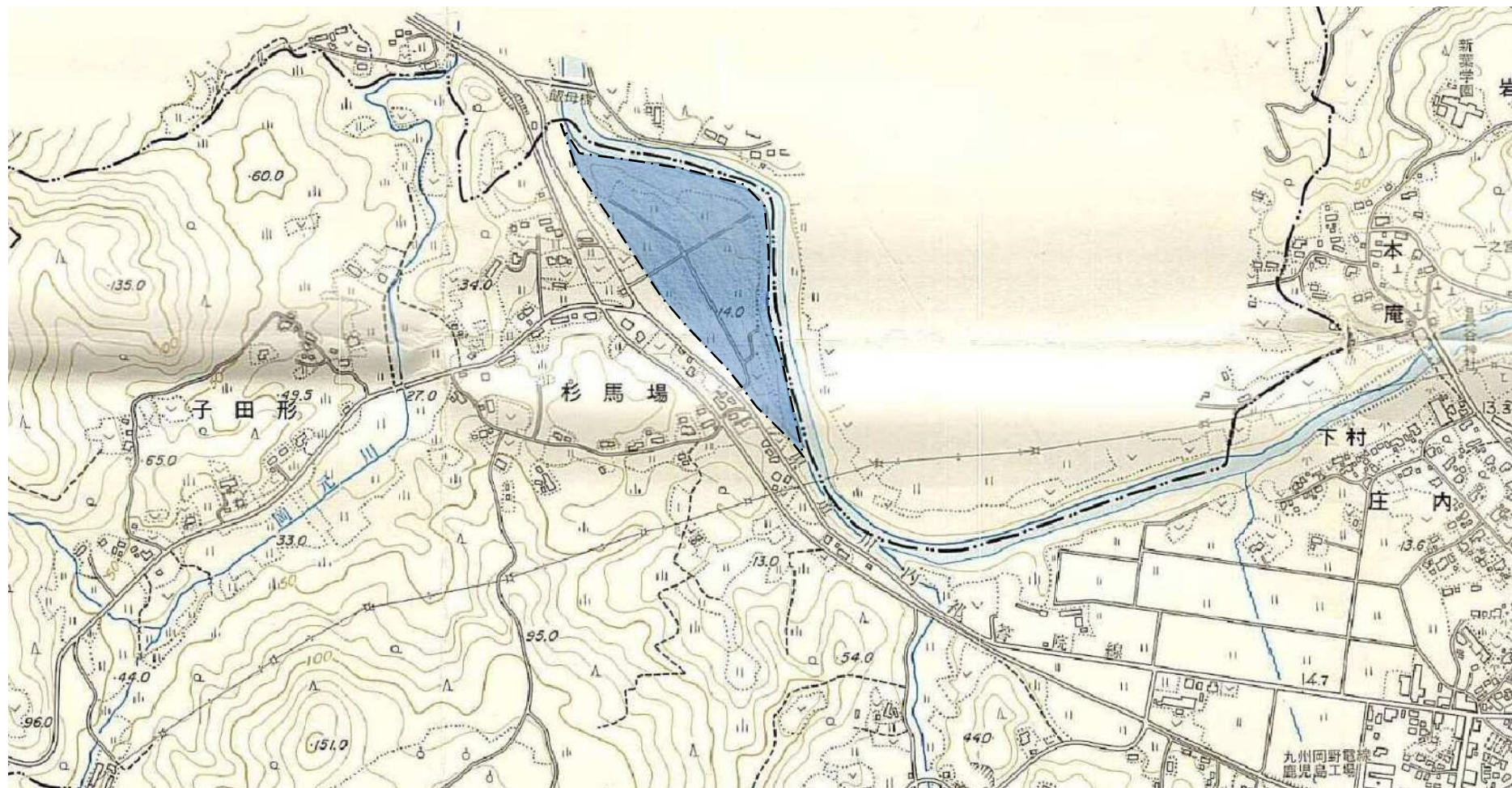
浸水実績等の周知

河川名	樋脇川	注意事項 ・被災箇所の市町村名は、当時の市町村名となっています。 ・浸水原因、範囲等は、被災時の現地調査、聴き取り等によるものです。
被災年月日	平成5年8月6日	
被災箇所	川内市中村町	
浸水原因	溢水	



浸水実績等の周知

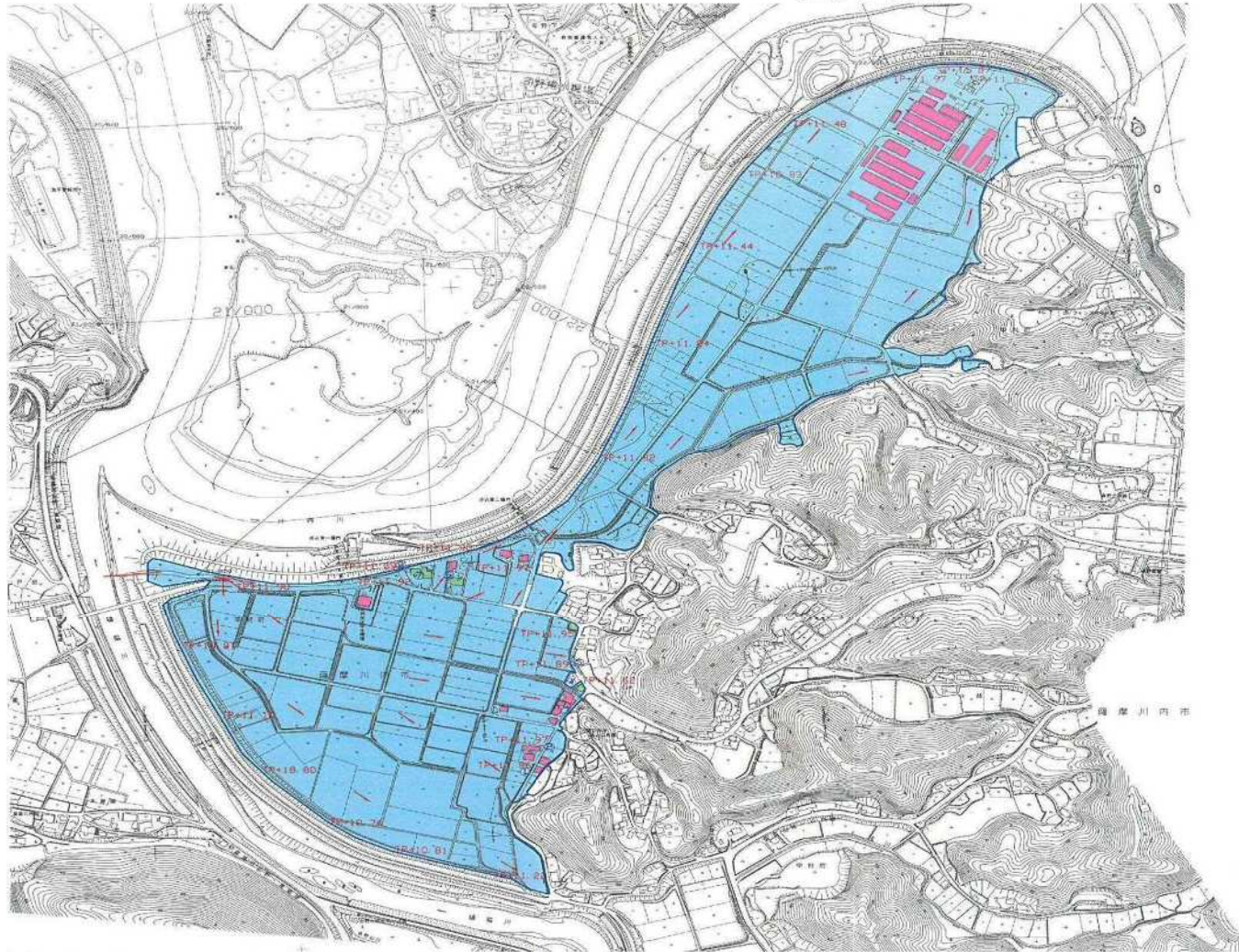
河川名	樋脇川	注意事項 ・被災箇所の市町村名は、当時の市町村名となっています。 ・浸水原因、範囲等は、被災時の現地調査、聴き取り等によるものです。
被災年月日	平成5年8月6日	
被災箇所	樋脇町杉馬場	
浸水原因	溢水	



浸 水 実 績 等 の 周 知

河 川 名	樋脇川	注 意 事 項
被 災 年 月 日	平成18年7月22日(北薩豪雨)	<ul style="list-style-type: none"> ・被災箇所在市町村名は、当時の市町村名となっています。 ・浸水原因、範囲等は、被災時の現地調査、聴き取り等によるものです。
被 災 箇 所	薩摩川内市中村町戸田地内	
浸 水 原 因	樋脇川の溢水	

樋 脇 川
浸 水 区 域 図

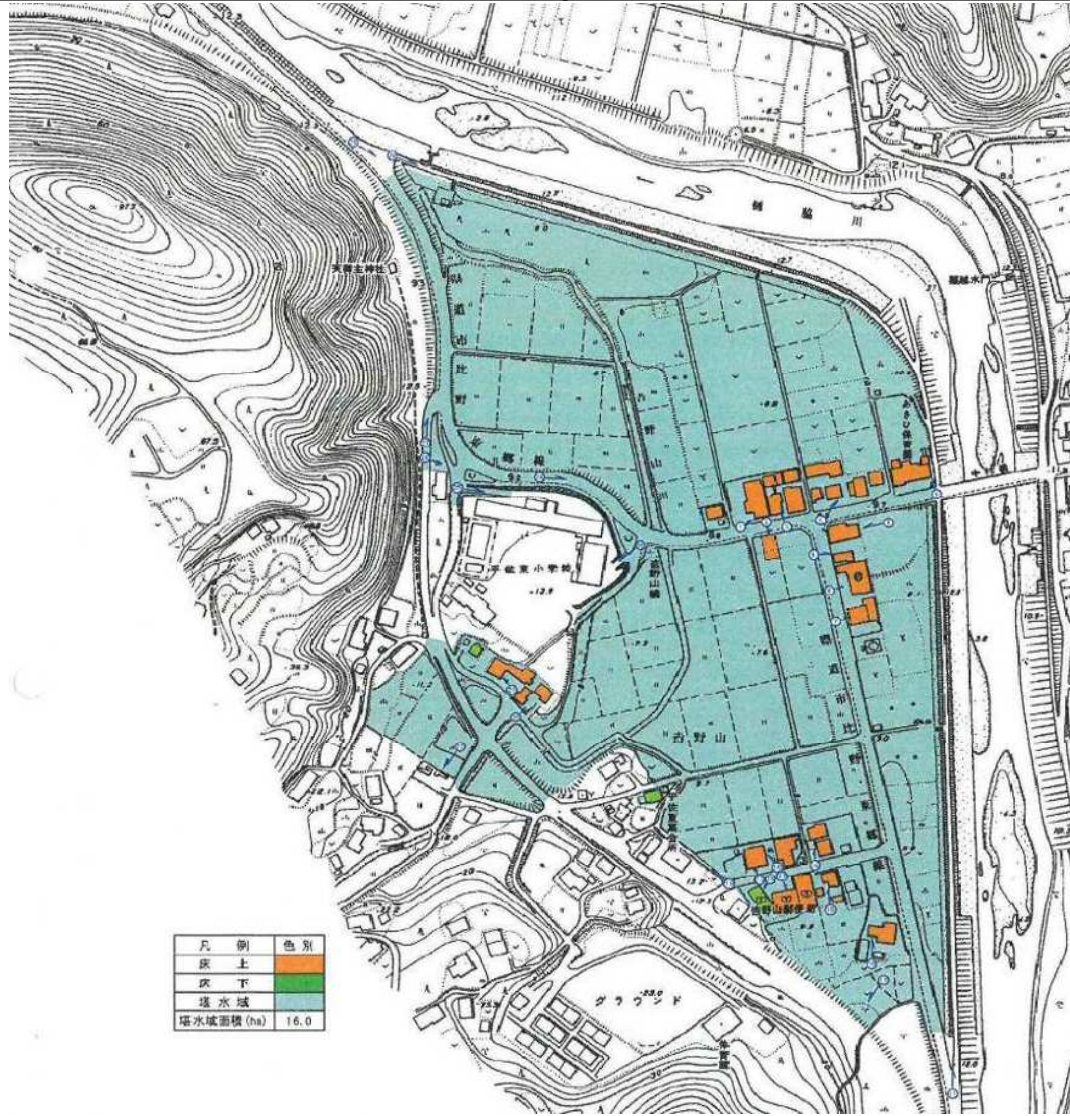


—	浸水方向
④	痕跡写真番号
■	床下浸水被害家屋
■	床上浸水被害家屋
■	浸水区域

鹿 児 島 県		
工 事 名	平 成 年 度	工 事 種 別
樋脇川	樋脇川	樋脇川
薩摩川内市中村町戸田地内	薩摩川内市中村町戸田地内	薩摩川内市中村町戸田地内
浸水区域図	浸水区域図	浸水区域図
地 尺	地 尺	地 尺
図 面 番 号	全 業 第 号	全 業 第 号

浸水実績等の周知

河川名	樋脇川	注意事項
被災年月日	平成18年7月22日(北薩豪雨)	<ul style="list-style-type: none"> ・被災箇所の市町村名は、当時の市町村名となっています。 ・浸水原因、範囲等は、被災時の現地調査、聴き取り等によるものです。
被災箇所	薩摩川内市中村町中村地内	
浸水原因	樋脇川の溢水	



凡例	色別
地上	
床下	
浸水域	
浸水域面積 (ha)	16.0

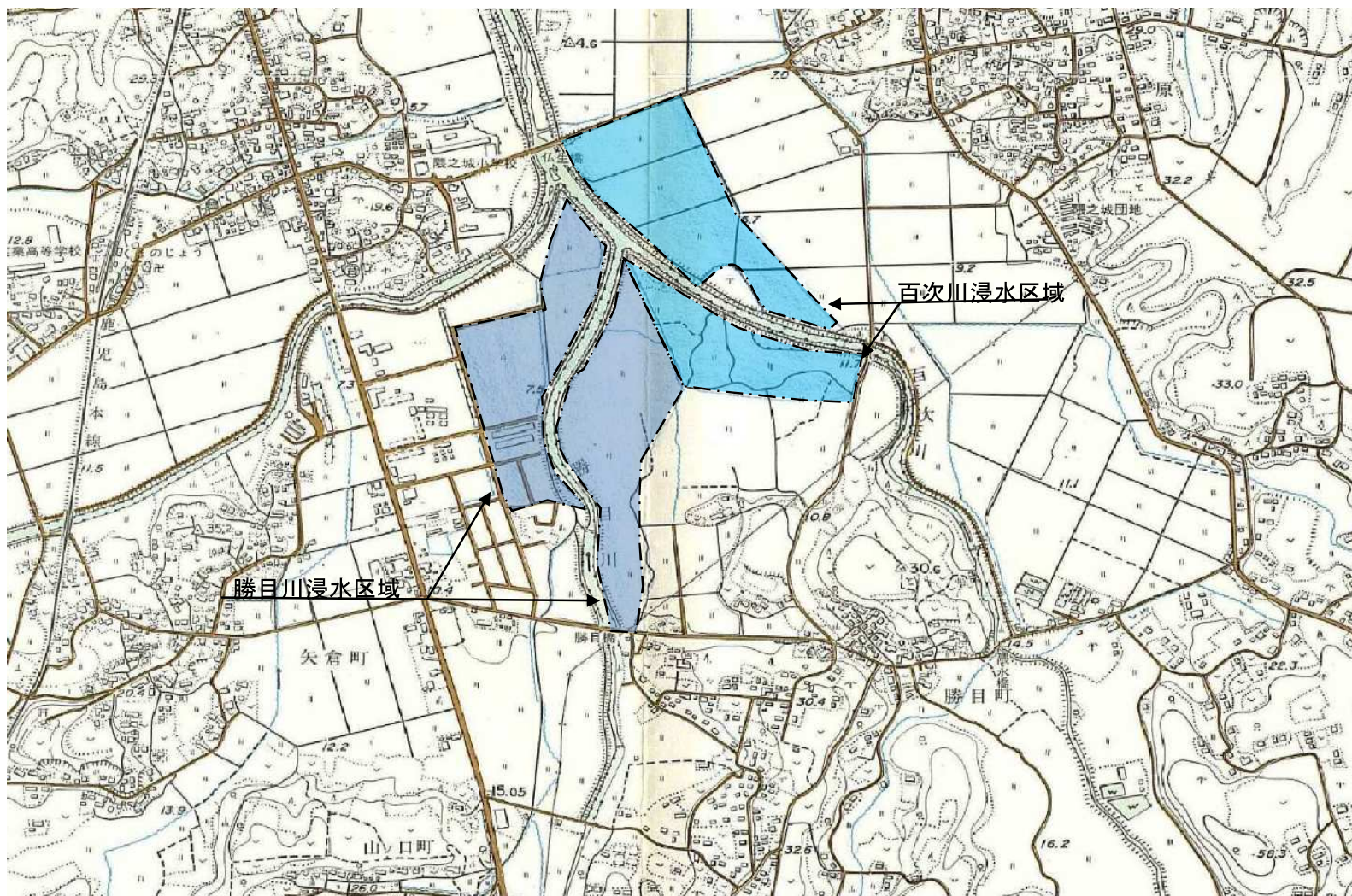
浸水実績等の周知

河川名	樋脇川	注意事項 ・被災箇所の市町村名は、当時の市町村名となっています。 ・浸水原因、範囲等は、被災時の現地調査、聞き取り等によるものです。
被災年月日	令和元年7月1日(豪雨)	
被災箇所	薩摩川内市樋脇町塔之原地内	
浸水原因	越水	



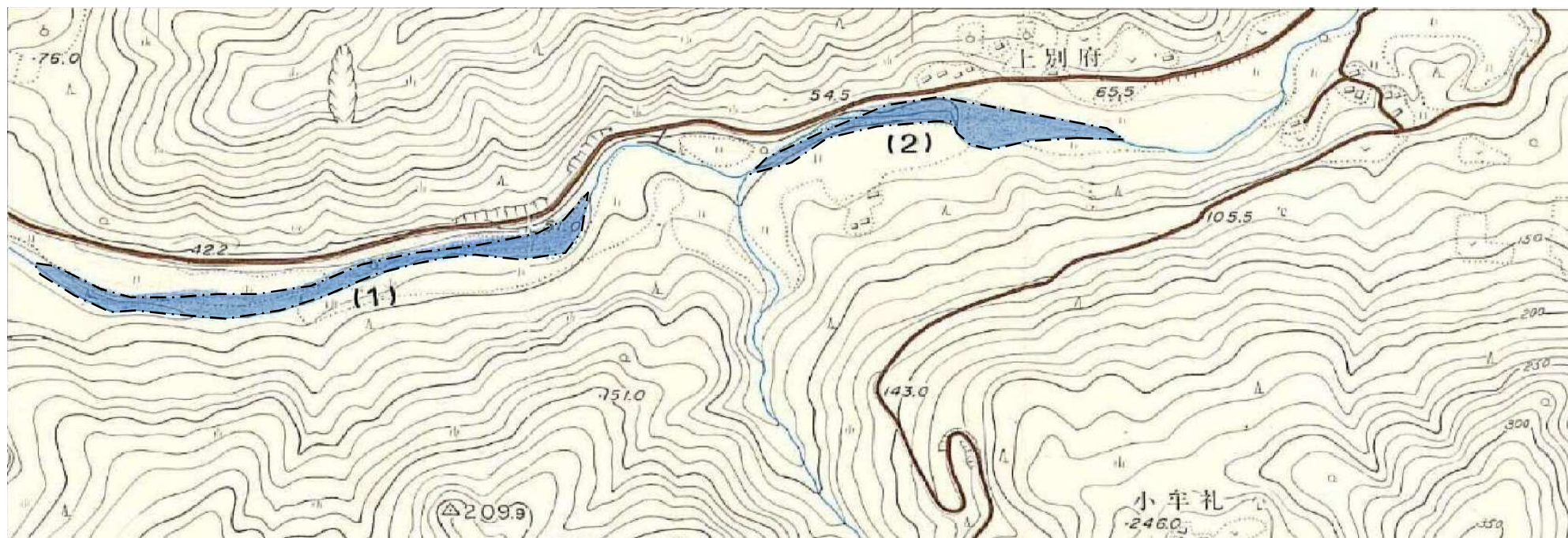
浸水実績等の周知

河川名	百次川	注意事項 ・被災箇所の市町村名は、当時の市町村名となっています。 ・浸水原因、範囲等は、被災時の現地調査、聴き取り等によるものです。
被災年月日	平成5年8月6日	
被災箇所	川内市宮崎	
浸水原因	内水、溢水	



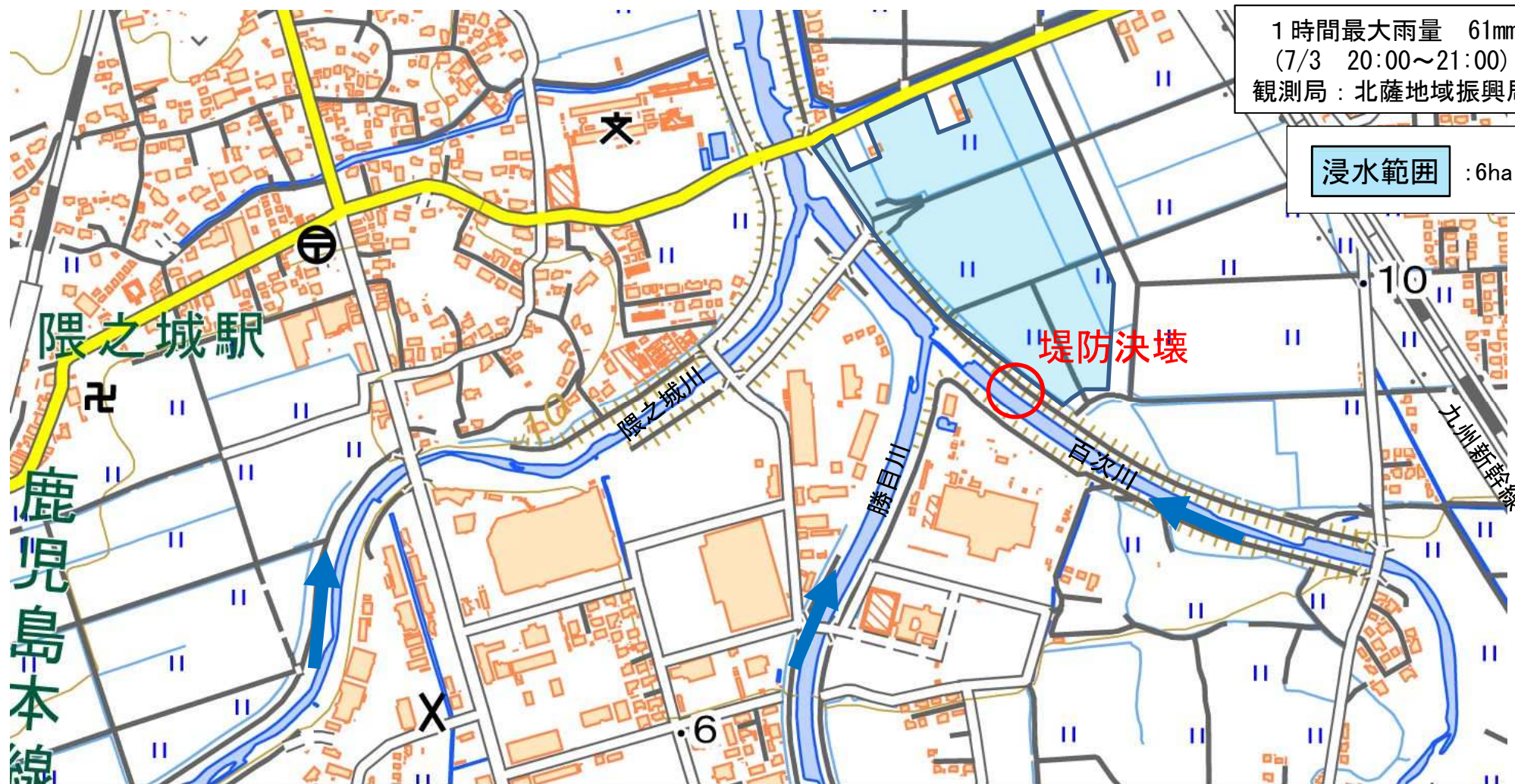
浸水実績等の周知

河川名	百次川	注意事項 ・被災箇所の市町村名は、当時の市町村名となっています。 ・浸水原因、範囲等は、被災時の現地調査、聴き取り等によるものです。
被災年月日	平成5年8月6日	
被災箇所	川内市百次	
浸水原因	溢水	



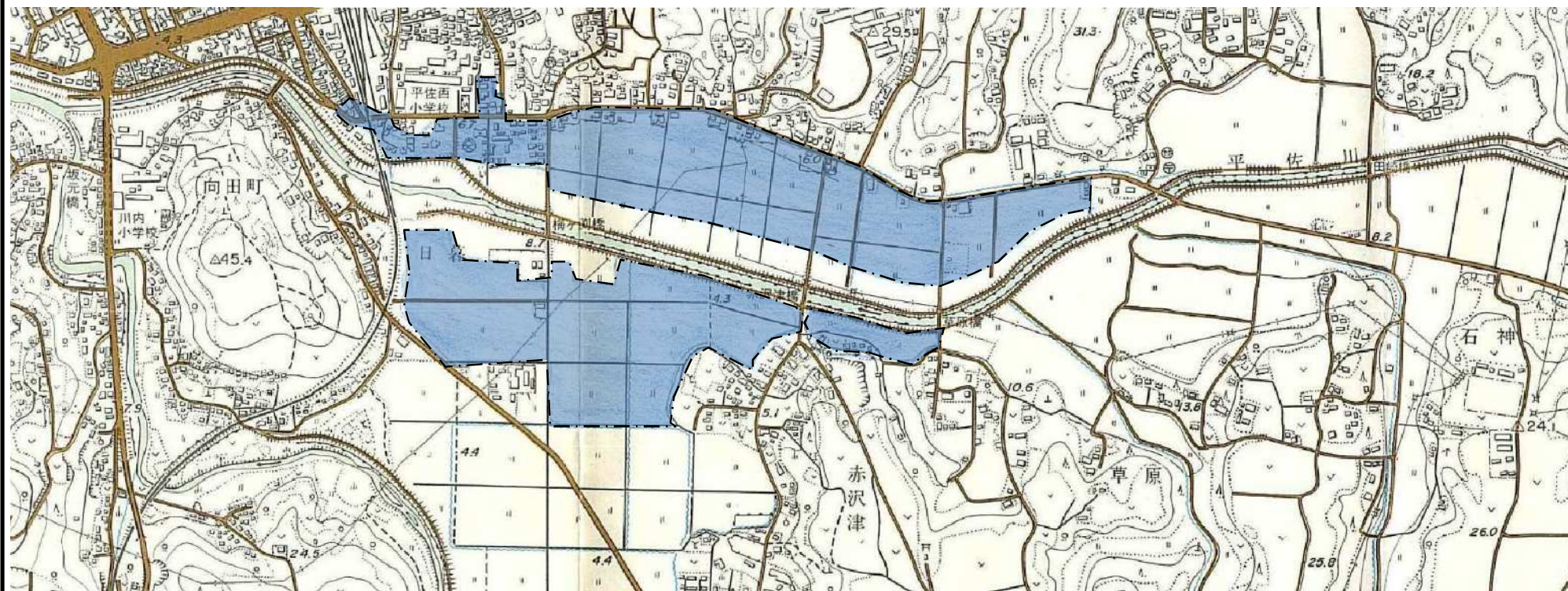
浸水実績等の周知

河川名	百次川	注意事項
被災年月日	令和2年7月3日(豪雨)	・被災箇所の市町村名は、当時の市町村名となっています。 ・浸水原因、範囲等は、被災時の現地調査、聞き取り等によるものです。
被災箇所	薩摩川内市宮崎町	
浸水原因	堤防決壊	



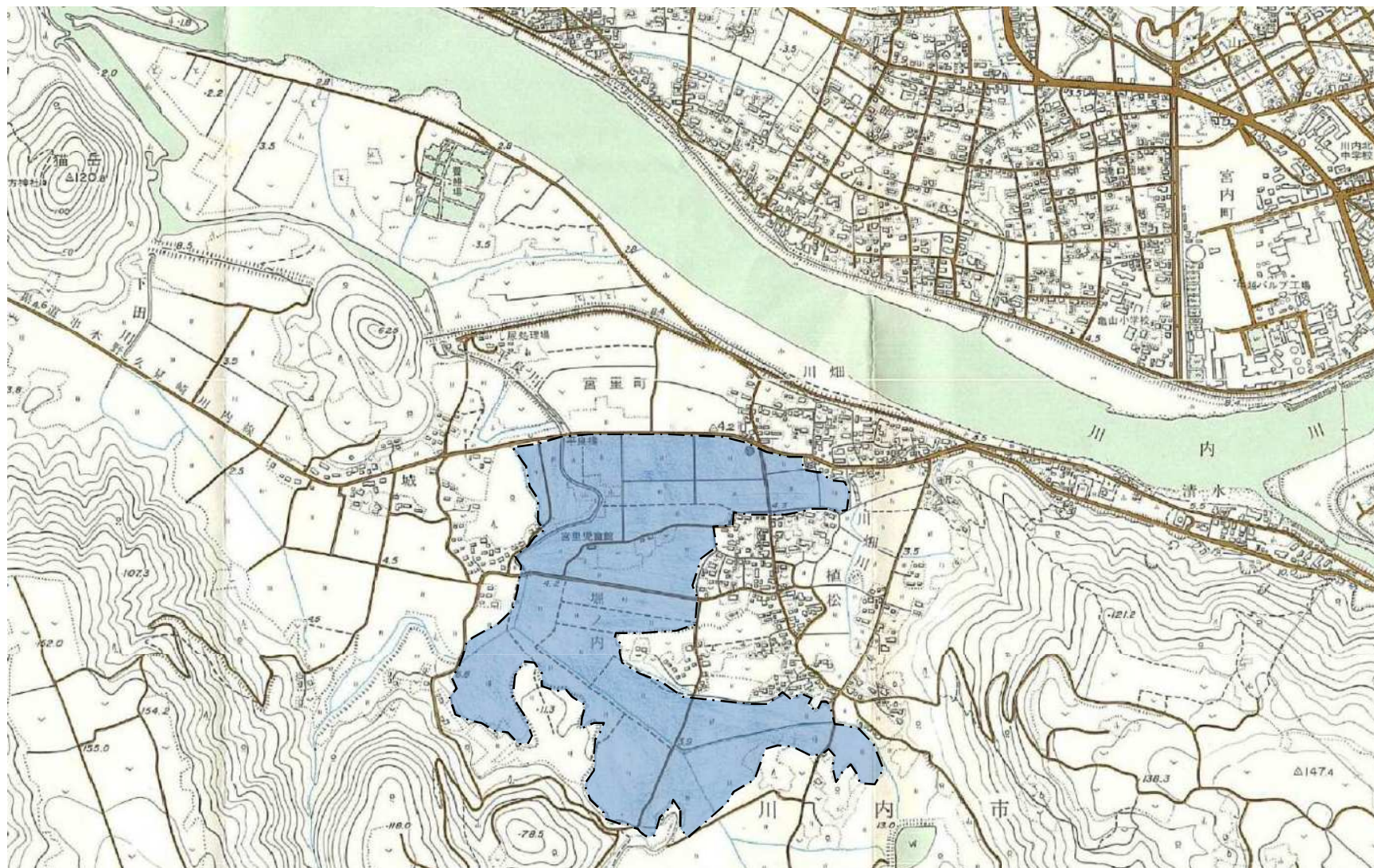
浸水実績等の周知

河川名	平佐川	注意事項 ・被災箇所の市町村名は、当時の市町村名となっています。 ・浸水原因、範囲等は、被災時の現地調査、聴き取り等によるものです。
被災年月日	平成5年8月6日	
被災箇所	川内市平佐町	
浸水原因	内水	



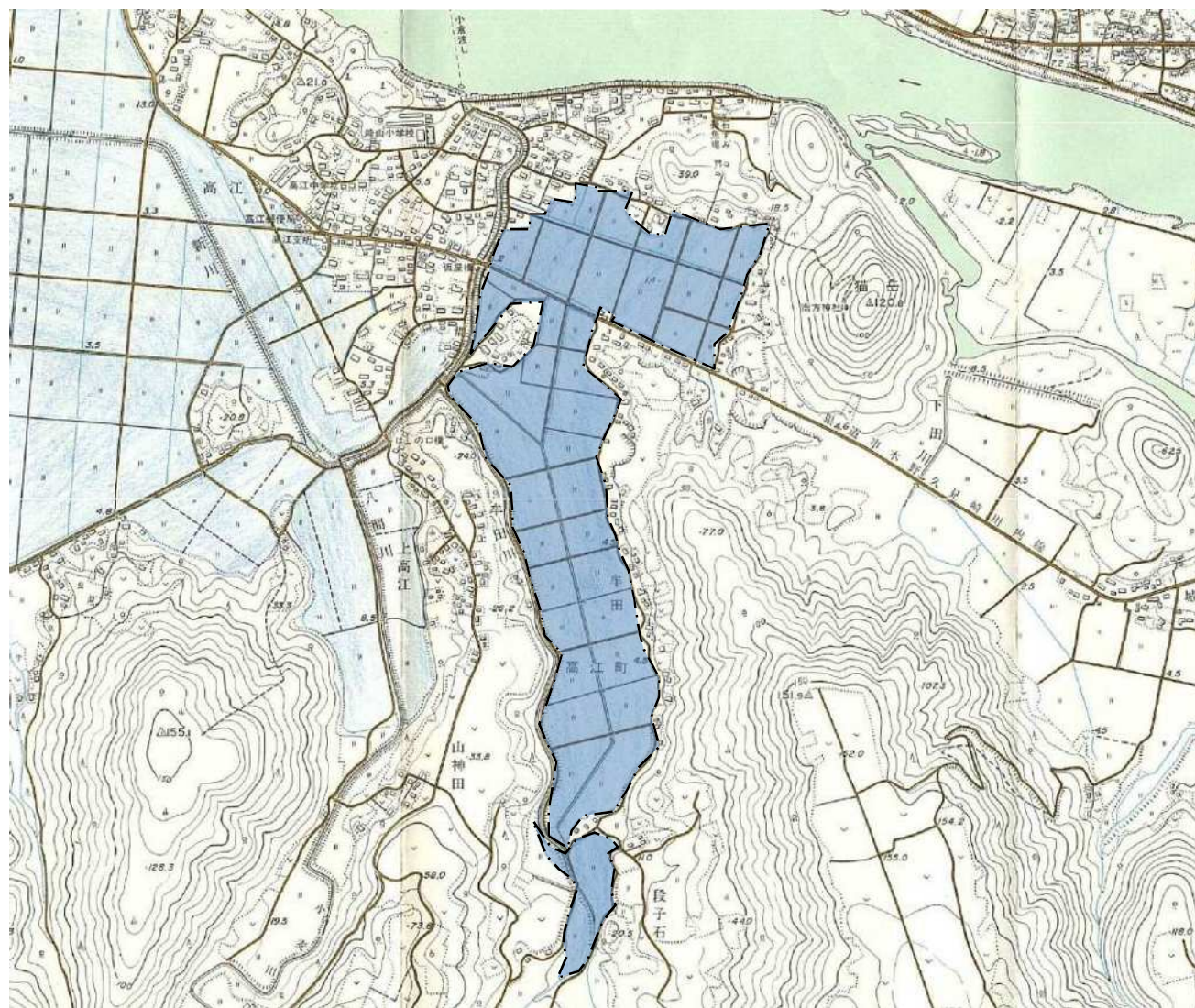
浸水実績等の周知

河川名	平良川	注意事項 ・被災箇所の市町村名は、当時の市町村名となっています。 ・浸水原因、範囲等は、被災時の現地調査、聴き取り等によるものです。
被災年月日	平成5年8月6日	
被災箇所	川内市宮里町	
浸水原因	溢水	



浸水実績等の周知

河川名	牟田川	注意事項 ・被災箇所の市町村名は、当時の市町村名となっています。 ・浸水原因、範囲等は、被災時の現地調査、聴き取り等によるものです。
被災年月日	平成5年8月6日	
被災箇所	川内市高江町	
浸水原因	溢水	



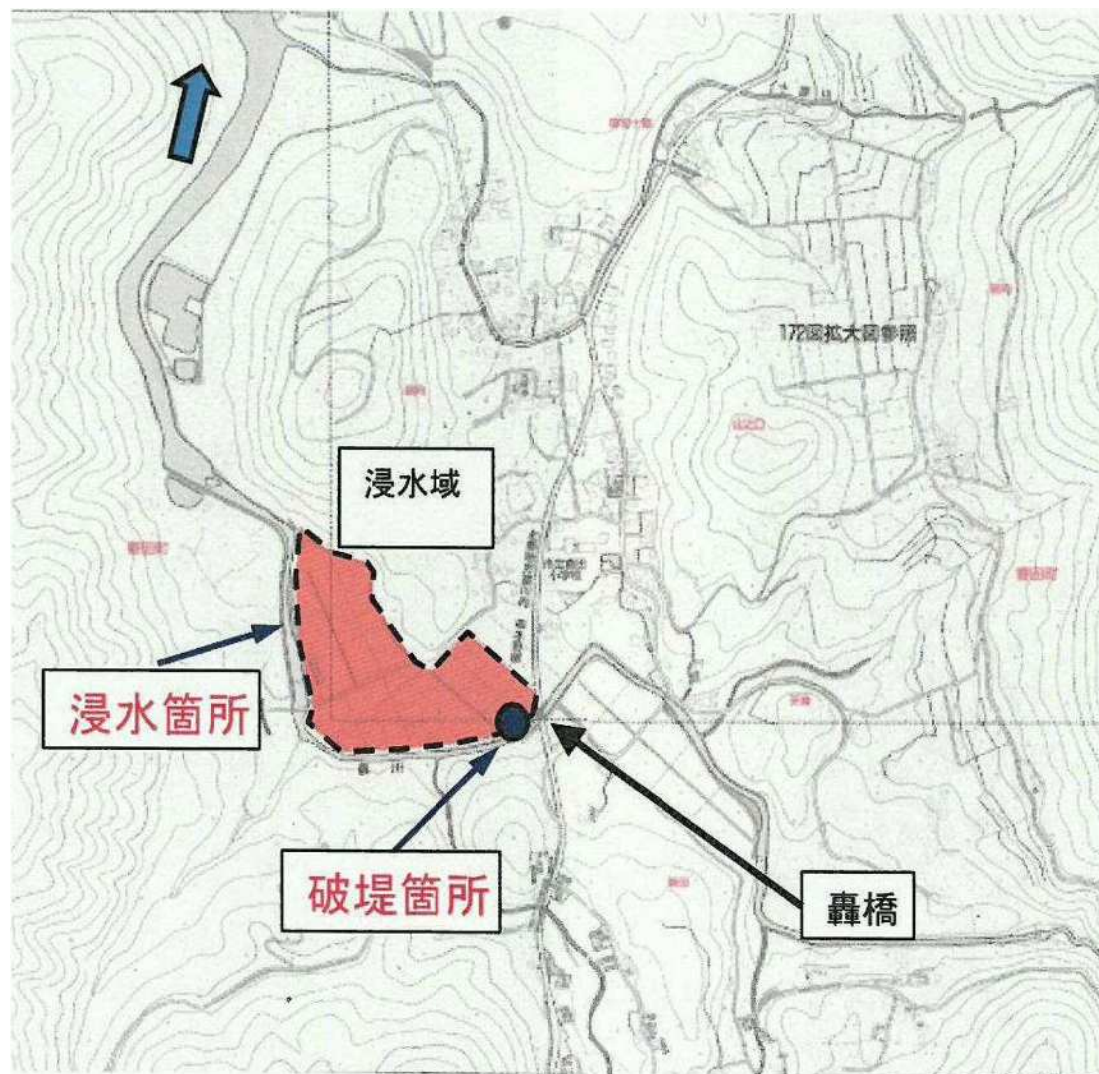
浸水実績等の周知

河川名	長川	注意事項 ・被災箇所の市町村名は、当時の市町村名となっています。 ・浸水原因、範囲等は、被災時の現地調査、聞き取り等によるものです。
被災年月日	平成19年7月3日	
被災箇所	薩摩川内市下甕町手打地内	
浸水原因	不明	



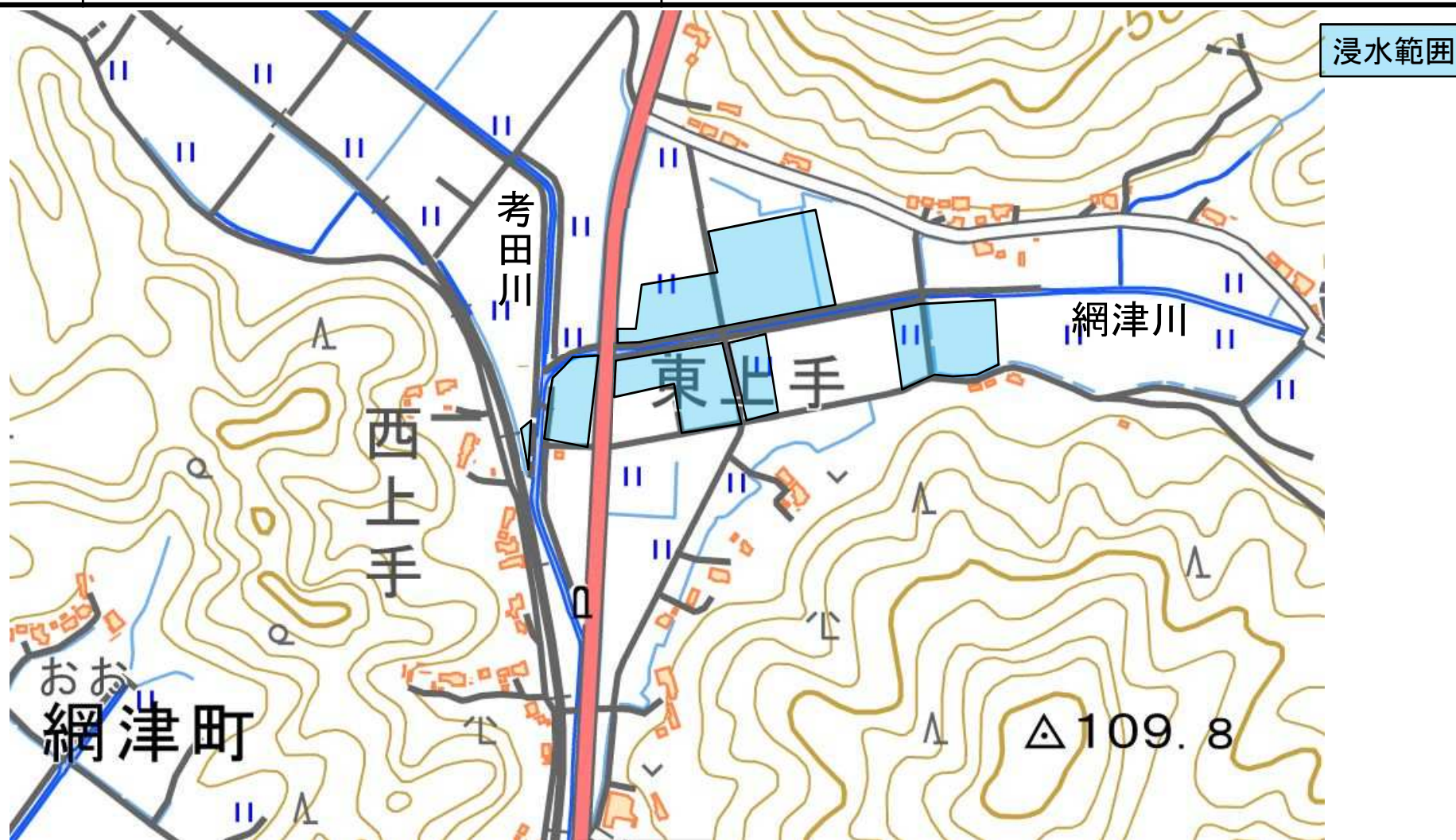
浸水実績等の周知

河川名	轟川	注意事項
被災年月日	平成28年6月28日(豪雨)	・被災箇所の市町村名は、当時の市町村名となっています。 ・浸水原因、範囲等は、被災時の現地調査、聴き取り等によるものです。
被災箇所	薩摩川内市寄田地内	
浸水原因	溢水	



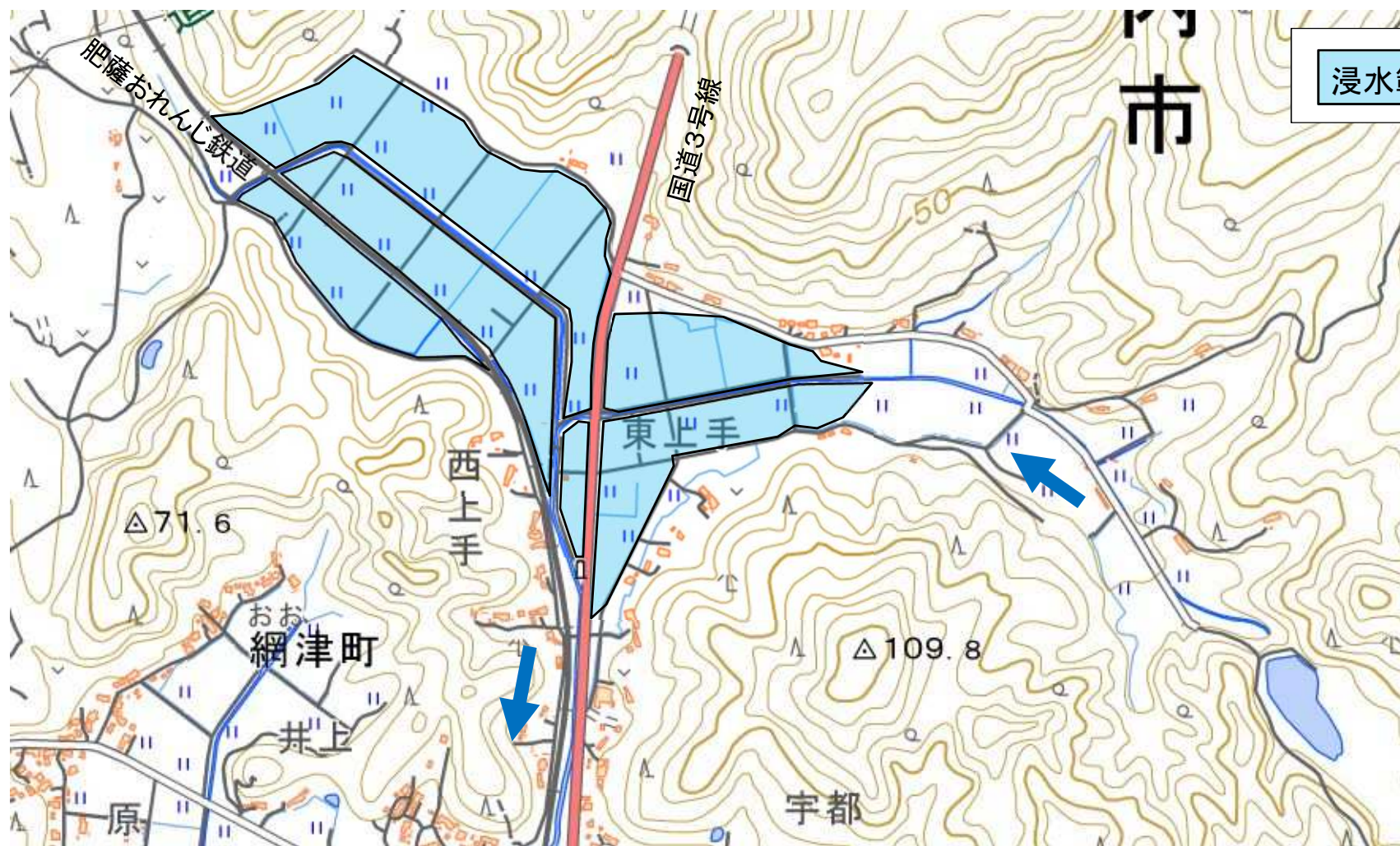
浸水実績等の周知

河川名	網津川	注意事項 ・被災箇所の市町村名は、当時の市町村名となっています。 ・浸水原因、範囲等は、被災時の現地調査、聞き取り等によるものです。
被災年月日	平成28年6月28日	
被災箇所	薩摩川内市網津町	
浸水原因	溢水	



浸水実績等の周知

河川名	網津川	注意事項 ・被災箇所の市町村名は、当時の市町村名となっています。 ・浸水原因、範囲等は、被災時の現地調査、聞き取り等によるものです。
被災年月日	令和2年5月18日(豪雨)	
被災箇所	薩摩川内市網津町	
浸水原因	溢水, 内水	



浸水実績等の周知

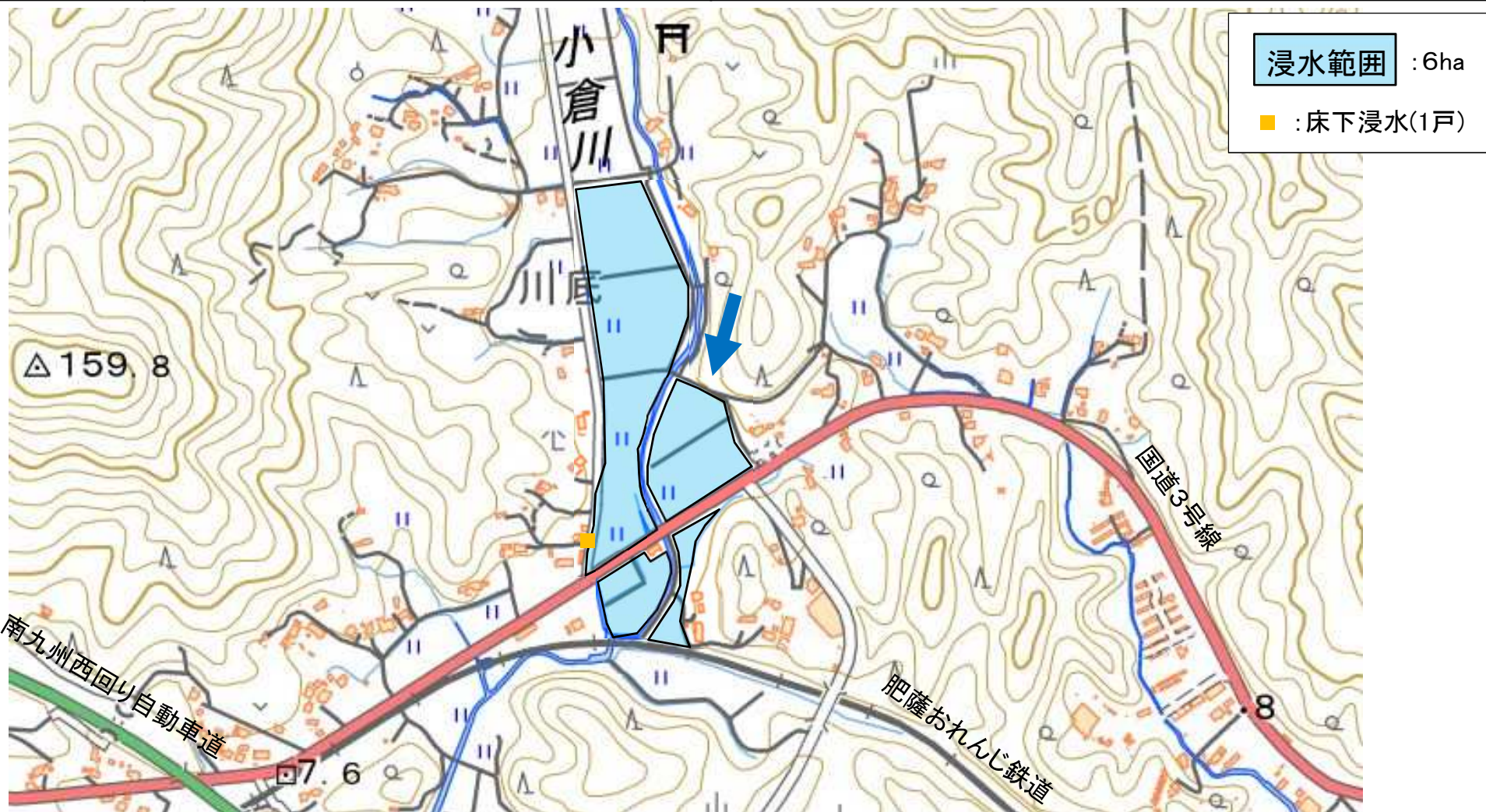
河川名	小倉川	注意事項 ・被災箇所の市町村名は、当時の市町村名となっています。 ・浸水原因、範囲等は、被災時の現地調査、聴き取り等によるものです。
被災年月日	平成29年5月12日(豪雨)	
被災箇所 浸水原因	薩摩川内市小倉町 溢水	

小倉川（位置図）



浸水実績等の周知

河川名	小倉川	注意事項
被災年月日	令和2年5月18日(豪雨)	・被災箇所の市町村名は、当時の市町村名となっています。 ・浸水原因、範囲等は、被災時の現地調査、聞き取り等によるものです。
被災箇所	薩摩川内市小倉町	
浸水原因	溢水、内水	



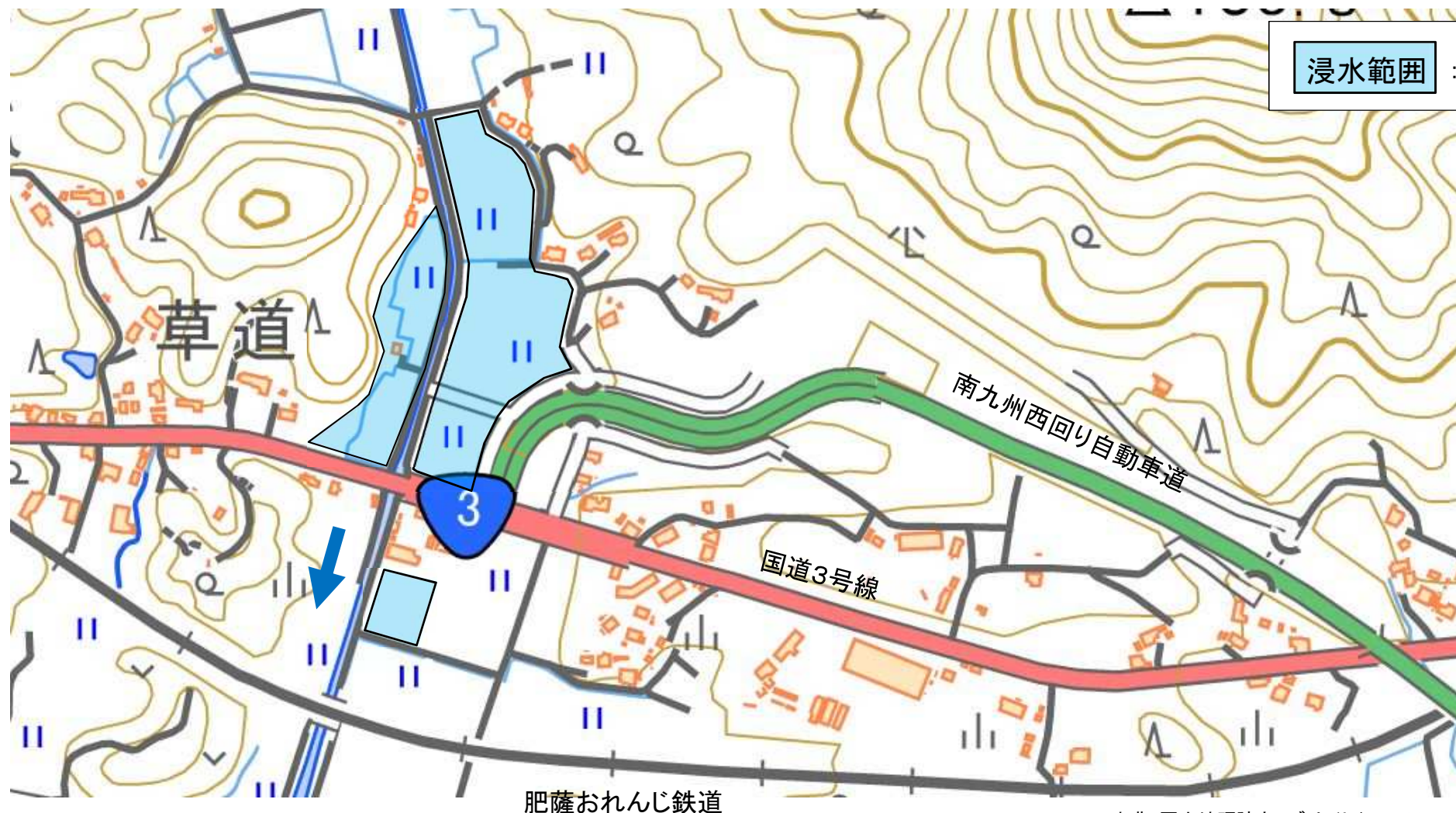
浸水実績等の周知

河川名	隈之城川	注意事項 ・被災箇所の市町村名は、当時の市町村名となっています。 ・浸水原因、範囲等は、被災時の現地調査、聞き取り等によるものです。
被災年月日	平成30年6月20日(豪雨)	
被災箇所	薩摩川内市尾白江町地内	
浸水原因	溢水	



浸水実績等の周知

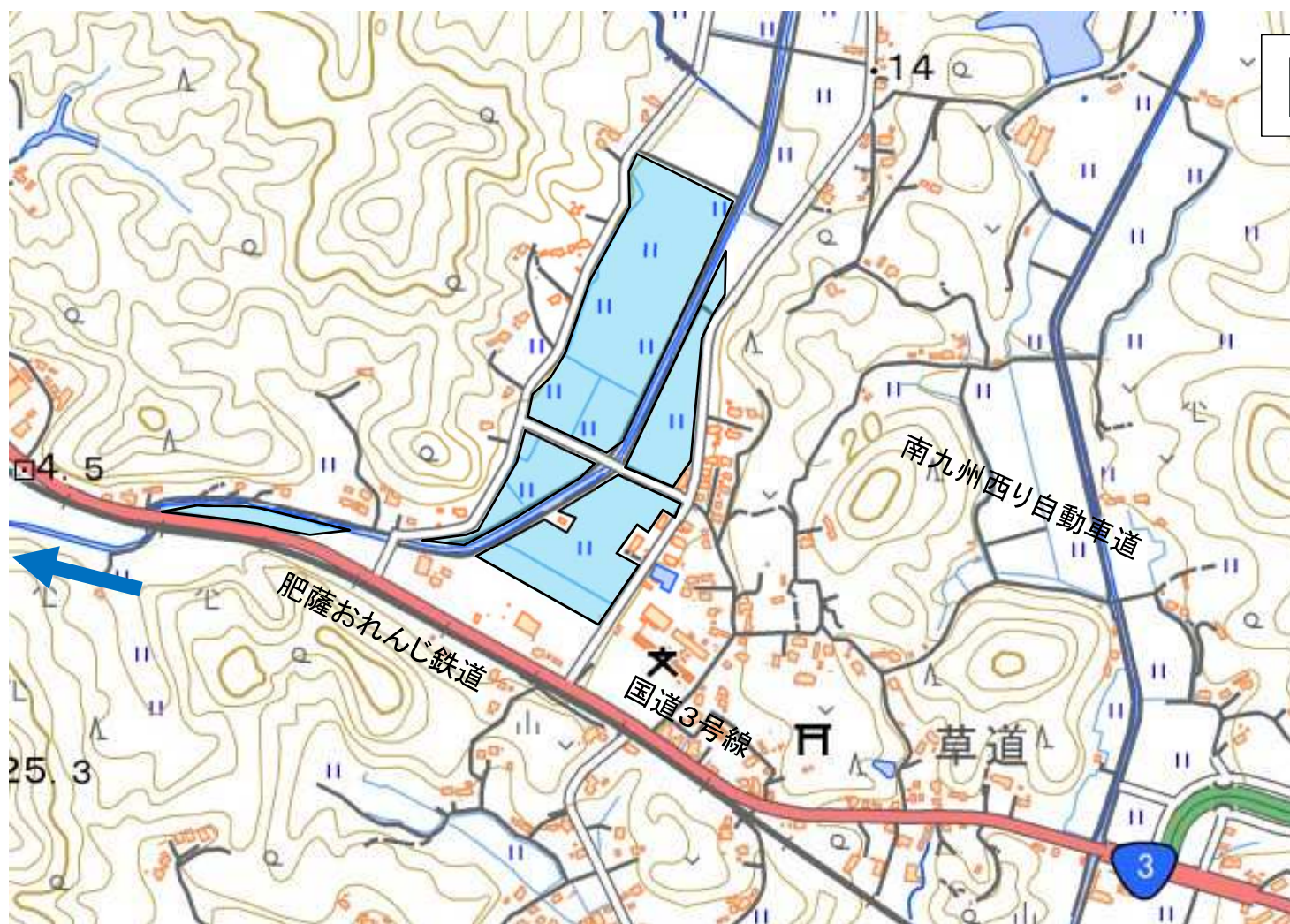
河川名	原田川	注意事項 ・被災箇所の市町村名は、当時の市町村名となっています。 ・浸水原因、範囲等は、被災時の現地調査、聞き取り等によるものです。
被災年月日	令和2年5月18日(豪雨)	
被災箇所	薩摩川内市水引町	
浸水原因	溢水, 内水	



浸水範囲 : 8ha

浸水実績等の周知

河川名	草道川	注意事項 ・被災箇所の市町村名は、当時の市町村名となっています。 ・浸水原因、範囲等は、被災時の現地調査、聞き取り等によるものです。
被災年月日	令和2年5月18日(豪雨)	
被災箇所	薩摩川内市草道町	
浸水原因	溢水, 内水	



浸水範囲 : 9ha

浸水実績等の周知

河川名	勝目川	注意事項
被災年月日	令和2年7月3日(豪雨)	<ul style="list-style-type: none"> 被災箇所の市町村名は、当時の市町村名となっています。 浸水原因、範囲等は、被災時の現地調査、聞き取り等によるものです。
被災箇所	薩摩川内市勝目町	
浸水原因	越水、堤防決壊	

